



BODENS
KOMMUN

Information Vattenmätare

Betala bara för det du förbrukat

Installationen av vattenmätare till alla villor i Bodens Kommun pågår och kommer fortsätta under åren 2023-2027, År 2021 installerades ca 200st på Fagnäs och under hösten 2023 installerades ca 400st mätare på Erikslund. Tidsbokningar kommer skickas ut i god tid före så ni har möjlighet att iordningställa mätarplatsen.

(Mer info kommer finnas här: <https://www.boden.se/boende-trafik/bygga-och-bo/vatten-och-avlopp>)

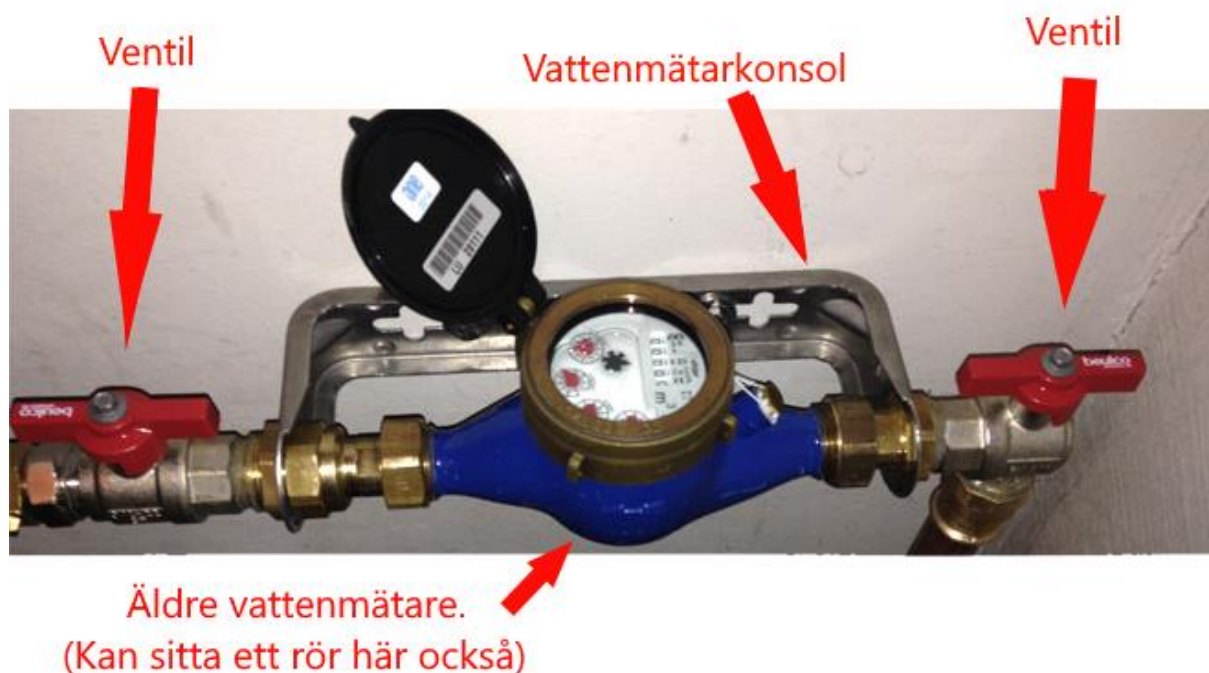
Har du i dagsläget ingen mätarplats och bara ett rör som är kopplat direkt på vattenledningarna i huset, så måste du som fastighetsägare förbereda plats för vattenmätaren, med godkänd vattenmätarkonsol. Den kan även kallas för vattenmätarkoppel.

Om du behöver hjälp med installation av vattenmätarkonsol så kontaktar du ett VVS-Företag.

Är du osäker om du har en mätarplats, eller om du har andra frågor kring vattenmätarinstallationen så kan du ringa Christoffer Sundbom på 0921-62992, nås bäst vardagar 07:30-09:30, övriga tider medborgarservice på 0921-62000.

Eller så kan du maila dygnet runt på vaa@boden.se

Bilden nedanför visar exempel på en befintlig, godkänd utformad vattenmätarplats.



Se nästa sida ->

Innan bytet behöver du som fastighetsägare säkerställa följande:

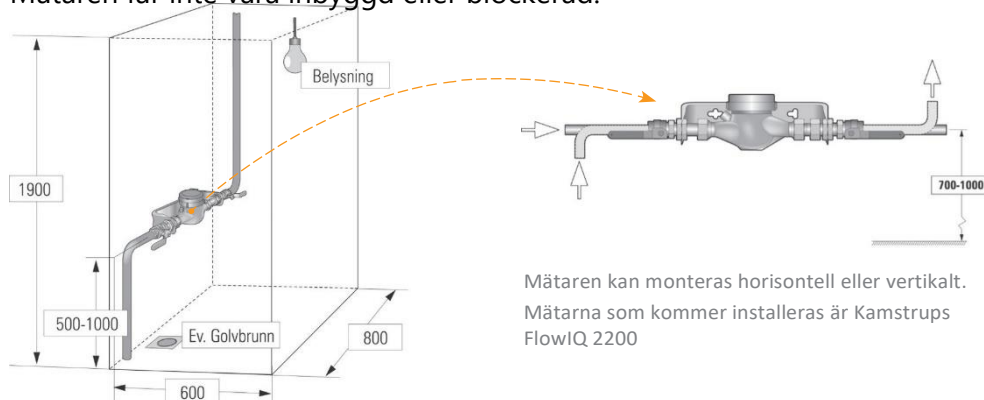
Det ska finnas fungerande avstängningsventiler samt mätarkoppling (rörlig mutter) före och efter mätaren. Ventilerna måste gå att stänga helt annars behöver de bytas ut innan vårt planerade vattenmätarbyte.

Sitter det ingen vattenmätarkonsol så rekommenderar Bodens Kommun att ni som fastighetsägare sätter en vattenmätarkonsol, sitter det ingen så ligger ansvaret fortfarande på fastighetsägaren om det skulle uppstå vattenskada. P.g.a. ej fackmannamässigt installerad mätare.

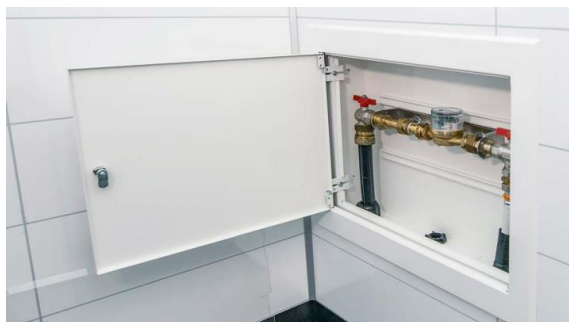
Ventil LK580 är inte längre godkända och måste bytas ut innan mätarbyte sker på grund av stor risk för vattenskada. →



Det ska vara lätt för våra tekniker att komma åt vattenmätaren och ventilerna med verktyg. Mätaren får inte vara inbyggd eller blockerad.



Rör och kopplingar får inte vara angripna av rost eller beläggningar. Vattenmätaren ska helst vara monterad i en konsol som håller fast rör och ventiler i väggen för att minska risken för läckage.



Har, eller planerar du att skaffa vattenmätarskåp, så kan du läsa mer om reglerna här:

<https://www.svensktvatten.se/globalassets/dricksvatten/distribution/vattenmatarskap-broschyr.pdf>