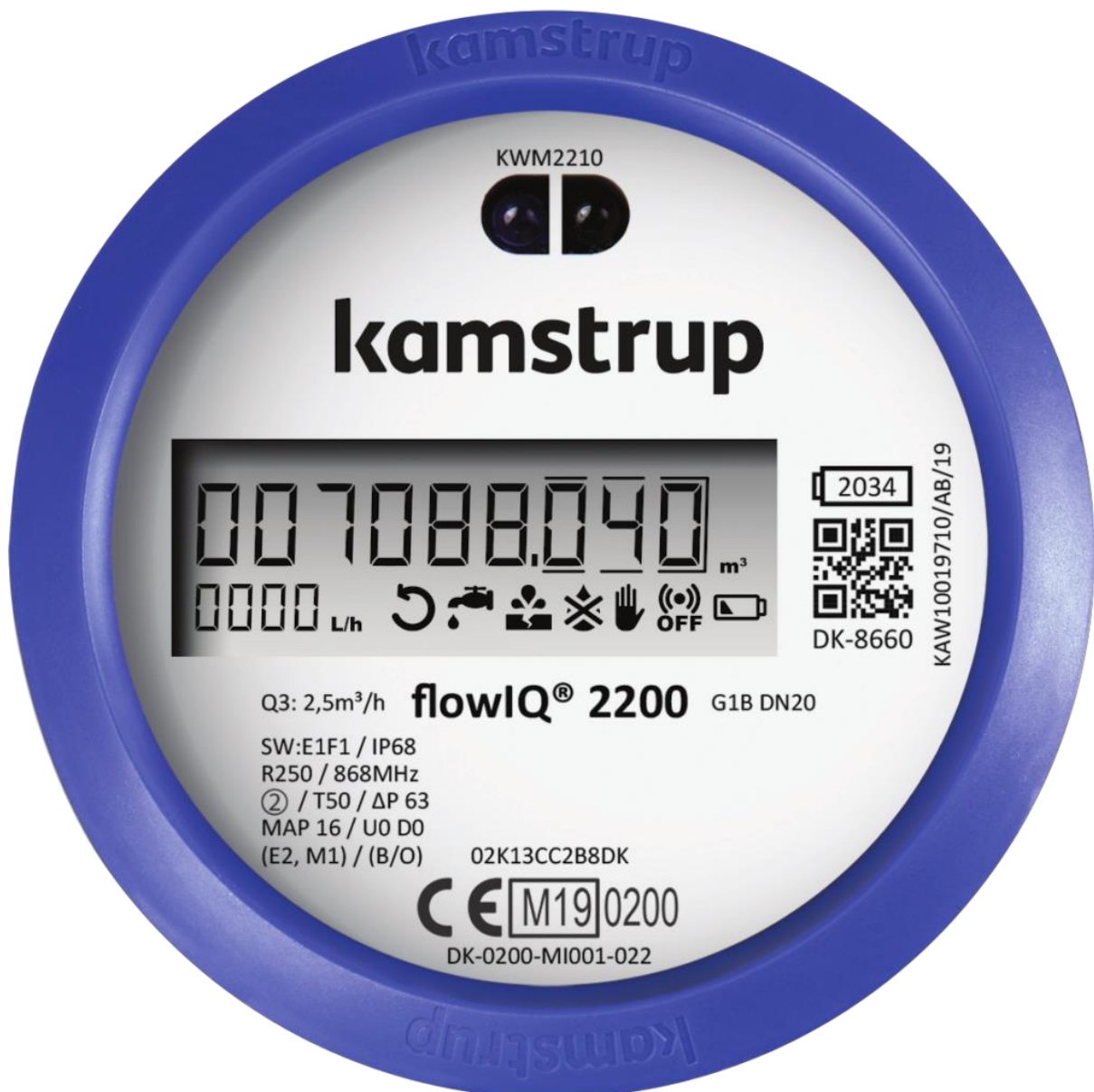


Den vattenmätare som installerats i samtliga fastigheter är en elektronisk vattenmätare utan rörliga delar. Mätaren behöver inget underhåll och kan fjärravläsas via radio eller NB-IoT, dessa kommer med batteri som räcker i 16 år eller längre.

Displayen visar alltid *total vattenförbrukningen* med 6 + 3 siffror samt *aktuellt flöde* med 4 siffror.

Siffrorna till vänster om punkten för *total vattenförbrukning* visar kubikmeter och de markerade siffrorna till höger visar liter. I bilden nedan visar displayen en förbrukning på 7088,040 m<sup>3</sup>.

Siffrorna för *aktuellt flöde* visas i L/h.



Utöver total vattenförbrukning och aktuellt flöde kan displayen visa ett antal info-symboler enligt följande:

	<p>Vattnet i mätaren har inte stått still i minst en timma utan avbrott under de senaste 24 timmarna. Detta kan vara ett tecken på en läckande kran eller toalett eller på ett läckage efter mätaren. Försvinner när vattnet har stått stilla i en timme.</p>
	<p>Vattenförbrukningen har varit hög hela tiden i en halvtimme, vilket indikerar ett rörbrott. Försvinner när förbrukningen återgår till normal nivå.</p>
	<p>Mätaren är torr. I detta fall görs inga mätningar. Försvinner när mätaren mäter vatten och ej längre är tom.</p>
	<p>Vattnet flödar åt fel håll genom mätaren. Försvinner när mätaren mäter flöde i rätt riktning.</p>
	<p>Bedrägeriförsök. Mätaren kan inte längre rätteligen användas för debitering. Kvarstår i displayen om försök att t.ex. öppna mätaren har gjorts.</p>
 <b>blinkar</b>	<p>Mätaren står fortfarande i transportläge med den inbyggd radiosändaren avstängd. Sändaren slås på automatiskt när den första litern vatten runnit igenom mätaren.</p>
	<p>RADIO OFF lyser med fast sken. Radio är definitivt avstängd. Kan slås på via METERTOOL eller DataTool.</p>
	<p>Ikonen visas när 6 månader återstår av den förväntade kapaciteten (eller när spänningen sjunker under 2.6V).</p>